



Zamki posiadają atest ITB do zastosowania z drzwiami przeciwpożarowymi EI30.

Podstawowe funkcje:

Zamki nie wymagają okablowania, programowanie kart zbliżeniowych otwierających pokoje odbywa się w czytniku podłączonym do standardowego komputera (na recepcji).

- Układ elektroniczny odblokowujący klamkę po przyłożeniu karty zbliżeniowej do czytnika
- programowanie karty odbywa się na określony przedział czasowy do odpowiedniego pokoju (np.: karta otwiera pokój nr 101 od godziny 9.00 w poniedziałek do godziny 16.00 w piątek).
- karty można programować wielokrotnie
- możliwość utworzenia kart dostępu otwierających wiele pokoi typu „obsługa sprzątająca”, „manager” itp.

Przykładowe dodatkowe możliwości systemu:

- udzielenie gościowi hotelowemu dodatkowych funkcji, np.: otwieranie bramy wjazdowej czy dostęp do strefy SPA
- możliwość rejestrowania płatności dokonywanych, np. w barze hotelowym i rozliczanie gościa hotelowego, np. przy wymeldowaniu
- w przypadku gdy recepcja nie pracuje całą dobę możliwość otwierania drzwi zewnętrznych po okresie pracy recepcji (wymaga zastosowania zewnętrznego czytnika kart przy drzwiach wejściowych)
- i wiele innych w zależności od potrzeb

Podstawowe cechy:

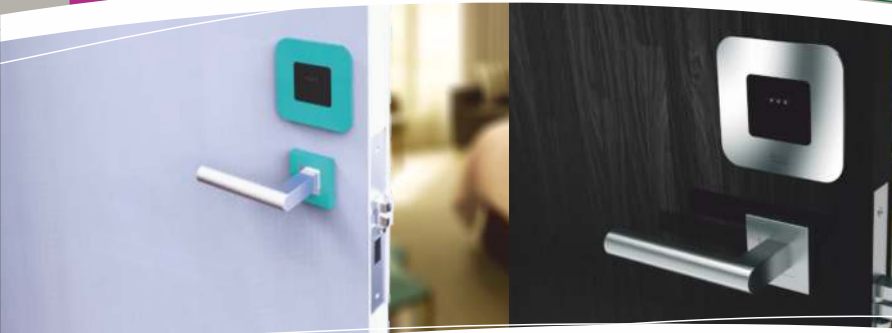
- 4 baterii zasilających AAA
- żywotność baterii ponad jeden rok - 10000 użyc
- sygnalizacja otwarcia
- wkład zamka z zabezpieczeniem antywłamaniowym
- możliwość wygenerowania kilku poziomów dostępu
- możliwość awaryjnego otwarcia przy pomocy klucza mechanicznego
- w zależności od wersji pamięć 200 ostatnich zdarzeń

Współpraca z oprogramowaniem:

Oprogramowanie wspomagające pracę obiektów noclegowych, zarówno hoteli, pensjonatów, zajazdów, moteli, ośrodków wypoczynkowych jak i innych obiektów.

Główną i najważniejszą cechą oprogramowania jest jego prostota w działaniu. System stosowany jest w zarówno w małych pensjonatach, sanatoriach jak i w obiektach typu ośrodek wypoczynkowy liczących ponad 500 pokoi. Istnieje możliwość integracji z programami FK i oprogramowaniem do rezerwacji pokoi przez strony internetowe.

Zamki na kartę zbliżeniową na szyldzie dzielnym



Zamki na kartę zbliżeniową na szyldzie długim



Zamek obsługiwany zbliżeniowym czytnikiem kart zamontowanym na ścianie



Zamek obsługiwany kodem cyfrowym

