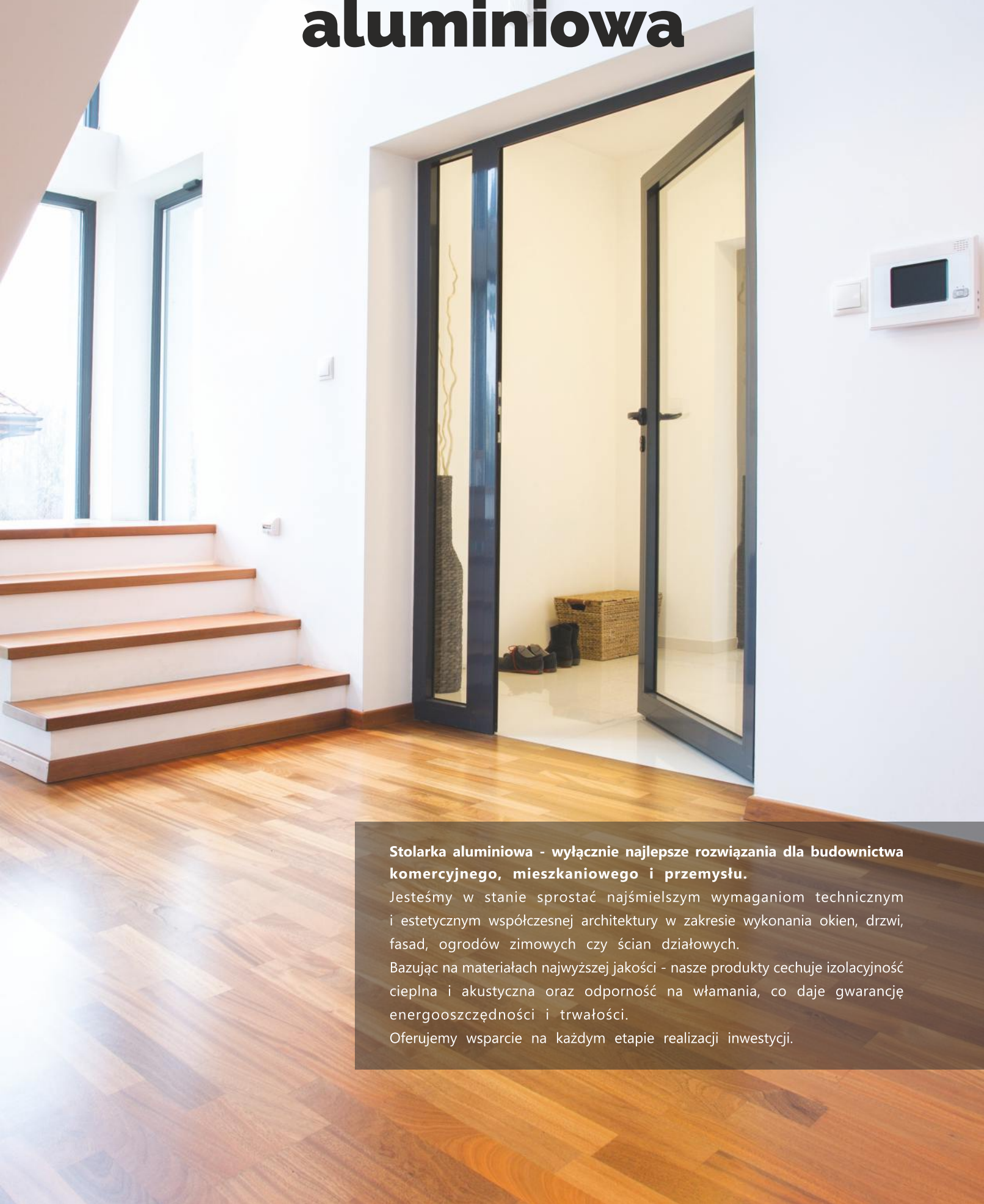


# STOLARKA aluminiowa

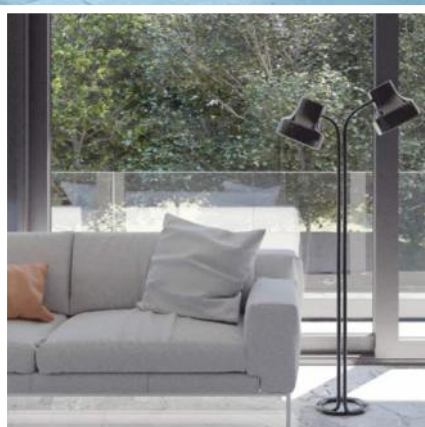


**Stolarka aluminiowa - wyłącznie najlepsze rozwiązania dla budownictwa komercyjnego, mieszkaniowego i przemysłu.**

Jesteśmy w stanie sprostać najśmielszym wymaganiom technicznym i estetycznym współczesnej architektury w zakresie wykonania okien, drzwi, fasad, ogrodów zimowych czy ścian działowych.

Bazując na materiałach najwyższej jakości - nasze produkty cechuje izolacyjność cieplna i akustyczna oraz odporność na włamania, co daje gwarancję energooszczędności i trwałości.

Oferujemy wsparcie na każdym etapie realizacji inwestycji.



# STOLARKA ALUMINIOWA

## Przeciwpożarowa i bez klasy ppoż

**Odporność ogniowa**  
**EI30, EI60, EI120**  
**dźwiękoizolacyjność**  
**do  $R_w=42$  dB**  
**przenikalność termiczna**  
**od  $U=$  od  $0,6$  W/m<sup>2</sup>K**



### Stolarka aluminiowa przeciwpożarowa

#### Przeznaczenie:

Budownictwo użyteczności publicznej, komercyjne, przemysłowe i mieszkaniowe.

#### Charakterystyka:

- ognioodporność EI30, EI60, EI120
- stolarka wewnętrzna i zewnętrzna
- wysoka odporność na działanie niekorzystnych warunków atmosferycznych
- bogate możliwości wyboru koloru i struktury
- brak konieczności częstej konserwacji
- możliwość tworzenia niestandardowych kształtów i konstrukcji o dużych wymiarach
- wysokie walory estetyczne



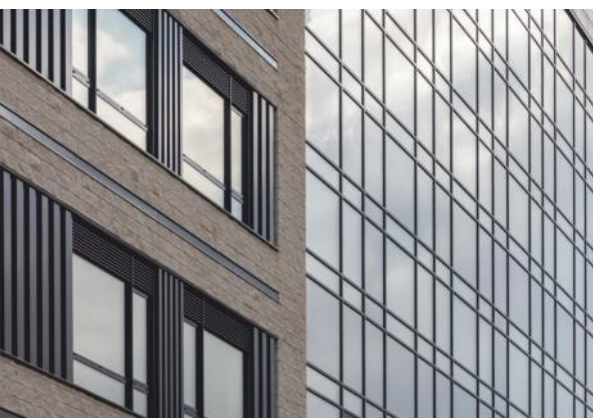
### Stolarka aluminiowa wewnętrzna

#### Przeznaczenie:

Nie wymagające izolacji termicznej ścianki wewnętrzne i zabudowy typu open space, ściany działowe, okna podawcze, witryny, boksy, drzwi przesuwne, loggie, segmenty przesuwne do zabudowy balkonów i loggii, bezszprosowe ściany całoszklane.

#### Charakterystyka:

- nowoczesne przeszklania biurowe
- zabudowy wysoce dźwiękoizolacyjne
- bogate możliwości kolorystyczne, malowanie farbą strukturalną, możliwość zastosowania imitacji drewna
- swoboda tworzenia niestandardowych kształtów
- możliwość zastosowania przeszkleń które można zdalnie ściemniać



### Stolarka aluminiowa zewnętrzna

#### Przeznaczenie:

#### Charakterystyka:

- wysoka izolacyjność termiczna
- możliwość różnorodnego szklenia i montażu wszystkich typów szyb
- bogata paleta kolorów i struktur
- szeroki zakres rozwiązań dla biur, domów, budynków przemysłowych

# STOLARKA ALUMINIOWA

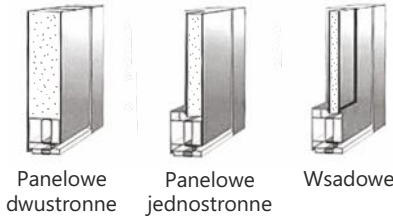
Zewnętrzna, drzwi, okna, tarasy, ogrody zimowe

Dźwiękoizolacyjność  
do  $R_w=42$  dB,  
przenikalność termiczna  
od  $U=$ od 0,6 W/m<sup>2</sup>K



## Drzwi zewnętrzne

### WYPEŁNIENIA



- nowoczesny design
- możliwość dopasowania się do istniejącej stolarki
- bogaty wybór wypełnień i właściwości
- konstrukcja odporna na włamanie
- odporność na warunki atmosferyczne
- funkcjonalność



## Tarasy, balkony, loggie

- możliwość tworzenia przeszkleń wielkogabarytowych
- możliwość zastosowania wąskich profili
- rozwiązania przesuwne
- stałe szklenia
- skrzydła chowane w ścianę

**NOWOCZESNOŚĆ**  
**PRAKTYCZNOŚĆ**  
**WYGODA STOSOWANIA**



## Zadaszenia, ogrody zimowe



**ENERGO**  
OSZCZĘDNOŚĆ



**BEZPIECZEŃSTWO**



**TERMO**  
IZOLACJA

- indywidualne rozwiązania i projekt zabudowy
- ochrona antywłamaniowa
- wysoki poziom izolacyjności cieplnej
- możliwość wykonania stolarki w dowolnym kolorze RAL, drewnopodobne, strukturalne
- możliwość zabudowy balkonów, tarasów
- możliwość dopasowania się do istniejącej stolarki