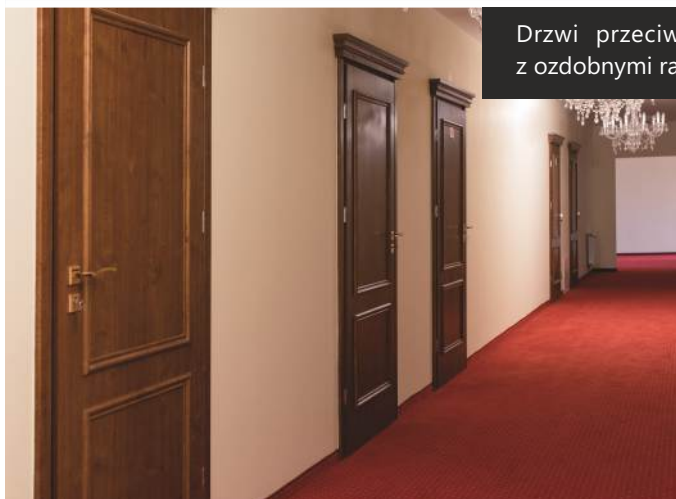




Hotel Królewski - Janów Lubelski



Drzwi przeciwpożarowe, pokojowe i łazienkowe z ozdobnymi ramkami i koronami w okleinie Goldmat.



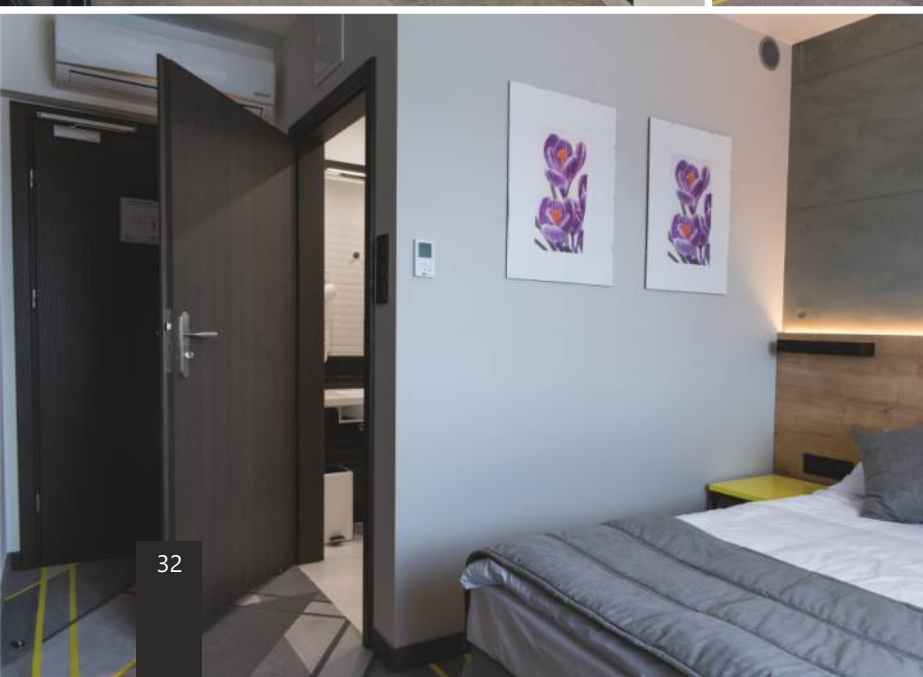




Air Hotel - Warszawa



Drzwi przeciwpożarowe, pokojowe i łazienkowe oraz wahadłowe w okleinie Grafit i Antracyt, z klamkami na kartę zbliżeniową.

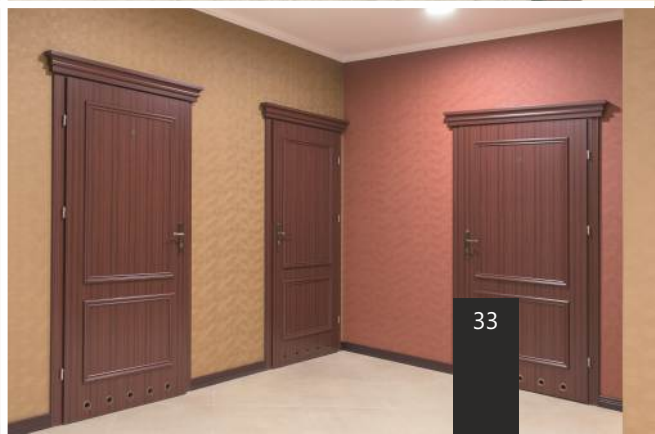




**Hotel Uzdrowisko Wieniec Zdrój**



Drzwi przeciwpożarowe, pokojowe i łazienkowe w okleinie Mahagoni, z ozdobnymi ramkami, opaskami i koronami.





### Hotel Europa Starachowice

Drzwi przeciwpożarowe, pokojowe i łazienkowe w okleinie Antracyt, z zamkami hotelowymi na kartę zbliżeniową.



### Hotel Bloom Raszyn

Drzwi przeciwpożarowe, pokojowe i łazienkowe w okleinach Nordic, Silver i Popiel. Zamki hotelowe na kartę zbliżeniową.



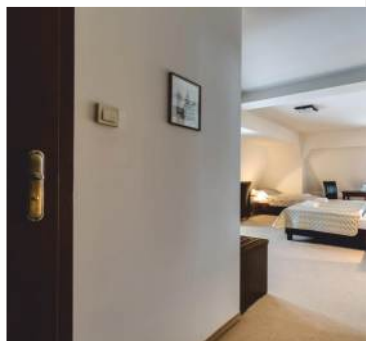




**Pałac Miłków**

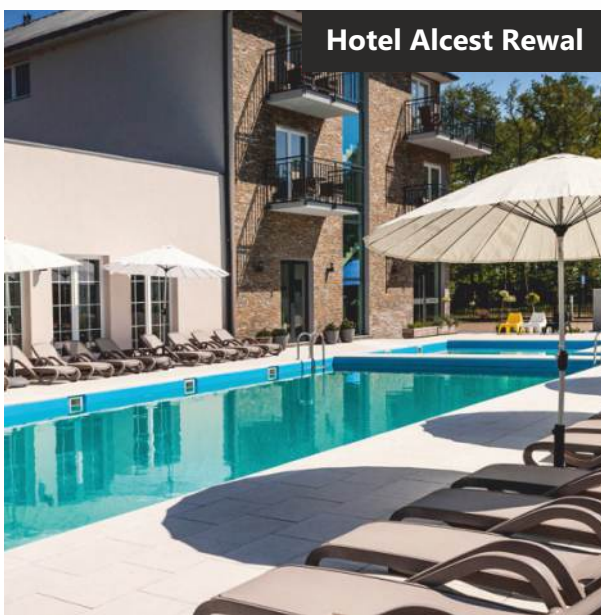


Drzwi pokojowe przeciwpożarowe i łazienkowe w okleinie Tabaco i Marrone.



**Osiedle mieszkaniowe Wrocław**

Drzwi wejściowe do mieszkań antywłamaniowe, dźwiękoizolacyjne i drzwi aluminiowe, przeciwpożarowe w kolorze Antracyt.



**Hotel Alcest Rewal**

Drzwi pokojowe dźwiękoizolacyjne i łazienkowe w okleinie Noce i Dado.

